



Tendance





Formas sinuosas e design elegante para um ambiente acolhedor

Efeito surpreendente: com design sóbrio e depurado de linhas curvas sinuosas e o calor de madeira, Tendance é o novo conceito para não passar despercebido. Harmonizando estilo contemporâneo, comodidades e a emoção de encontros sempre interessantes.

Des formes sinuuses et un design souple pour sublimer l'accueil.

Elle saura vous épatier. Avec son design épuré et sobre, assoupli par des lignes sinuuses et arrondies, réchauffé par le bois, Tendance représente la nouvelle tendance pour ne pas passer inaperçus. Cette collection allie style moderne et confort "high-tech" pour procurer d'intenses émotions lors de chaque rencontre.

Sinuous shapes and sophisticated design for a welcoming atmosphere.


Stunning effects: with streamlined, uncluttered design softened by sinuous curvy lines and the warmth of wood, Tendance is the latest concept for creating a striking venue. By harmonising contemporary style, high-tech convenience and the excitement of interesting meetings.

Formas sinuosas y diseño cálido sumamente acogedores.

Sabe cómo sorprender: con un diseño esencial y sobrio, suavizado por las sinuosas líneas curvas y por la calidez de la madera, Tendance es la nueva tendencia para no pasar inobservados, combinando el estilo contemporáneo, la comodidad high-tech y la emoción de encuentros siempre interesantes.

Forme sinuose e design gentile nel segno dell'accoglienza. Sa come stupire: con un design pulito e sobrio, reso morbido da sinuose linee curve e dal calore del legno Tendance è la nuova tendenza per non passare inosservati. Armonizzando stile contemporaneo, comodità high-tech ed emozioni di incontri sempre interessanti.

Giombetti & Giombetti design.



Atrante e solidamente construído: ampla é a oferta de acabamentos, Cerejeira, Bétula, Pereira, Carvalho Claro e Freixo para uma solução formal sempre elegante. Aço inox scotch-bright ou chapa plastificada Skinplate para portas e costas são garantia de resistência e funcionalidade, dando um toque high-tech ao calor da madeira.

La beauté concrète. Cerisier, Bouleau, Poirier, Chêne blanchi ou Frêne pour un résultat formel toujours élégant, loin de tout excès. Acier "scotch-bright" pour l'arrière-comptoir; acier "scotch-bright" ou tôle "skinplate" pour le comptoir. Ces finitions assurent résistance et fonctionnalité, tout en s'harmonisant parfaitement avec le bois, auquel elles confèrent une touche très "high-tech".

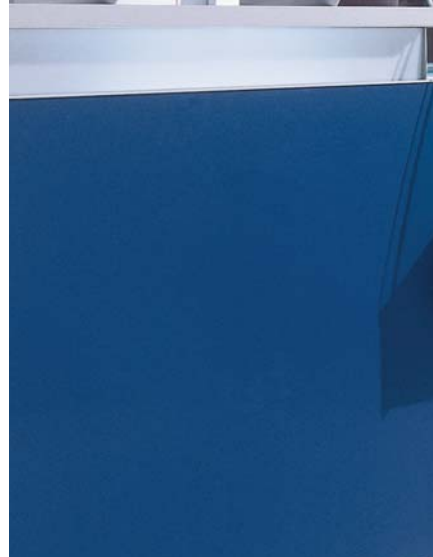
Attractive and soundly constructed: a wide choice of Cherry, Birch, Pear, Bleached Oak and Ash veneers for a formal result that is always elegant and tasteful. Scotch-bright stainless steel for back-bar tables and scotch-bright stainless steel or skinplate for the bar counter guarantees strength and convenience and add a high-tech touch to the warmth of the wood.

De bella presenza y contenido sólido: amplia variedad de materiales como el Cerezo, el Abedul, el Peral, el Roble blanqueado y el Fresno para un resultado formal y siempre elegante, sin excesos. El acero scotch-bright para las mesas detrás de la barra y el acero scotch-bright o la chapa skinplate para la parte posterior de la barra garantizan la resistencia y la practicidad en el uso, combinando muy bien con la calidez de la madera y aportándole un aspecto más hi-tech.

Di bella presenza, di solidi contenuti: ampia è la scelta tra Ciliegio, Betulla, Pero, Rovere sbiancato e Pluma di Frassino per un risultato formale sempre elegante, senza eccessi. Acciaio scotch-bright per retro banco e acciaio scotch-bright o lamiera skinplate per banco, sono garanzia di resistenza e praticità di utilizzo e bene si abbinano al calore del legno, rendendolo più high-tech.



Variações sobre o tema, em madeira e cor lacada.
Des variations autour d'un même thème, dans la bois et la couleur laquée.
Variations on the theme, wood and lacquered colours.
Diferentes variantes en madera y en color lacada.
Variazioni sul tema, nel legno e nei colori dei laccati.



A leveza original das formas cativantes: o tempo de cliente em vidro com suportes originais, dá um efeito luminoso a toda a composição, enquanto que o balcão baixo é ideal para aumentar a sua área de serviço e para caixas registadoras. Os Balcões Plus estão igualmente disponíveis em versões canto, permitindo maior liberdade na resolução e concepção dos espaços comerciais.

Des formes originales, aériennes et captivantes. Le dessus client, haut, réalisé en verre avec des supports moulés en aluminium, confère une luminosité particulière à l'ensemble de la structure. Le dessus bas, en acier inoxydable, s'adapte parfaitement à la desserte de service et au banc de caisse. Par ailleurs, les comptoirs peuvent être complétés par des éléments angulaires qui permettent d'agencer les espaces disponibles en toute liberté.

Original lightness of shapes that charm the eye: the serving top, in glass with unusual cast aluminium supports, gives a luminous effect to the whole structure, while the service top, in stainless steel, is ideal for the service and cash-register counters. What's more, bar counters are also available with corner units, giving full freedom when furnishing premises of all kinds and solving all space problems.

Original leggerezza di forme cattivanti: la encimera "alta" para los clientes, de cristal con singulares apoyos de fusión de aluminio, brinda luminosidad a toda la estructura, mientras que la encimera "baja", en acero inoxidable, es ideal como mostrador de servicio y para ubicar la caja registradora. Además, las barras también presentan elementos angulares para decorar libremente cualquier tipo de ambiente y resolver todo problema de espacio.

Originale leggerezza di forme accattivanti: il top cliente "alto", in vetro con particolari sostegni in fusione di alluminio, dona luminosità a tutta la struttura, il top "basso" sempre in vetro è ideale nella bancalina di servizio e nel banco-cassa. Inoltre i banchi sono disponibili con elementi angolari, per arredare liberamente qualsiasi tipo di ambiente risolvendo ogni problema di spazio.



Detalhes que fazem a diferença. Para uma eficiência máxima os amplos tempos em aço inox têm rebordo anti-pingo permitindo maior liberdade de movimentos. A reserva refrigerada, com sistema ventilado, tem ângulos internos para uma limpeza mais fácil, assegurando e mantendo os produtos sempre disponíveis. Gavetas refrigeradas e ambiente estão disponíveis em diferentes dimensões para um serviço mais eficiente. Elementos de qualidade acrescentam valor ao projeto: lava-loiças com ou sem escurridor, porta-garrafas, tirador/coluna de cerveja, gaveta de borras ou detritos, kits para máquinas de café são acessórios extremamente funcionais.

Des détails qui font la différence. Vous disposez de tout ce dont vous avez besoin pour travailler dans des conditions optimales. Les plans de travail, en acier inoxydable, sont pourvus d'un bord "anti-goutte"; ils sont spacieux et autorisent une liberté de mouvement maximale. La forme de la réserve réfrigérée, dotée d'un système ventilé, facilite les opérations de nettoyage, afin de garantir une hygiène irréprochable. Les tiroirs de service et réfrigérés sont disponibles en plusieurs dimensions, afin d'améliorer encore la fonctionnalité. D'autres éléments de qualité, toujours extrêmement fonctionnels, contribuent à accroître la valeur du projet : évier de service avec ou sans égouttoir; mitraillette; bière pression; trémie à ordures; tiroirs à marc.

Details that make the difference. There's everything you need for peak efficiency: the spacious steel work-tops have anti-drip edges and provide more freedom of movement.

Refrigerated storage, with fan refrigeration system, has internal corners for easier cleaning, assuring hygiene and keeping fresh foods always available. The ambient and refrigerated service drawers are available in different sizes for more efficient service.

Quality features help to give added value to the design scheme: the sink with or without drainer, bottle holder, beer tap, rubbish hopper and espresso coffee ground drawers are extremely functional, top-quality accessories.

Detalles que hacen la diferencia. Para trabajar bien tienes todo lo que te sirve: las encimeras de trabajo de acero inoxidable están dotadas de borde anti-goteo, son espaciosas y consienten una mayor libertad de movimiento.

El compartimiento frigorífico, con sistema de refrigeración ventilada, presenta una forma interior que facilita la limpieza, garantizando la higiene y la frescura de los alimentos. Asimismo, tanto los cajones de servicio como los refrigerados son de varias medidas para una mayor practicidad.

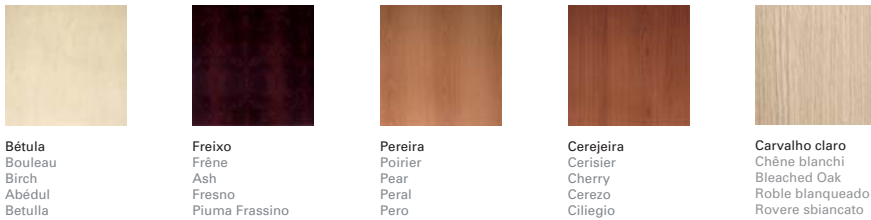
Numerosos elementos de calidad valorizan el proyecto: el fregadero de servicio con o sin escurridor, el porta-botellas, los grifos de cerveza, la tolva para los desechos y los cajones para los residuos del café son accesorios sumamente funcionales.

Dettagli che fanno la differenza. Per lavorare bene c'è tutto ciò che ti serve: i piani di lavoro in acciaio inox sono dotati di bordo "salvagoccia", sono spaziosi e consentono una maggiore libertà di movimento.

La cella frigo, con sistema di refrigerazione ventilato, ha l'interno che facilita la pulizia, garantendo igiene e freschezza degli alimenti. Inoltre i cassetti di servizio e i cassetti refrigerati sono disponibili in diverse misure per migliorare il servizio.

Elementi di qualità concorrono a dare valore al progetto: lavello di servizio con o senza sgocciolatoio, portabottiglie, spinatrice per la birra, tramoglia per il pattume e cassetti battifondi per il caffè sono accessori di qualità, estremamente funzionali.





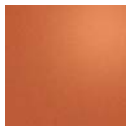
Bétula
Bouleau
Birch
Abédul
Betulla

Freixo
Frêne
Ash
Fresno
Pioma Frassinio

Pereira
Poirier
Pear
Peral
Pero

Cerejeira
Cerisier
Cherry
Cerezo
Ciliegio

Carvalho claro
Chêne blanchi
Bleached Oak
Roble blanqueado
Rovere sbiancato



Cobre 8023 metal
Cuivre 8023 metal
Copper 8023 metal
Cobre 8023 metal
Rame 8023 metal



Verde Claro 6021 metal
Vert D'eau 6021 metal
Light Green 6021 metal
Verde Claro 6021 metal
Verde Chiaro 6021 metal



Vermelho coral ral 3031
Rouge corail ral 3031
Coral red ral 3031
Rojo coral ral 3031
Rosso corallo ral 3031



Azul 5013 metal
Bleu 5013 metal
Blue 5013 metal
Azul 5013 metal
Blu 5013 metal



Grafite 7021 metal
Graphite 7021 metal
Graphite 7021 metal
Grafito 7021 metal
Grafite 7021 metal

JORDAO COOLING SYSTEMS*
Parque Industrial de Guimarães

Apartado 178
4801-910 Guimarães
Portugal

tel.: +351.253 470 700
fax: +351. 253 470 750

e-mail: geral@jordao.com
http://www.jordao.com

JORDAO DISPLAY SYSTEMS*

via Fermo, 27
61100 Pesaro - Italia

tel.: + 39.0721 405 187
fax: + 39.0721 405 715

e-mail: sales@jordaoDISPLAYSYSTEMS.IT
http://www.jordao.com

JORDAOIBÉRICA*

C/ Gonzalo Torrente Ballester, 8-Bj
36204 Vigo - Espana

tel.: + 34.986 482 343
fax: + 34.986 424 156

e-mail: jordaoiberica@jordaoiberica.com
http://www.jordao.com

BALCÃO TENDANCE | COMPTOIR BAR TENDANCE | TENDANCE BAR COUNTER | BARRA TENDANCE | BANCO BAR TENDANCE

módulos/tipologias
modules/types | modules/types
módulos/tipos | moduli/tipologie

refrigerado
réfrigéré
refrigerated
refrigerado
refrigerato

neutro
neutre
dry
neutro
neutro

cantos
angles
corner unit
angulos
angoli

| | 51 | 103 | 154 | 206 | 257 | 309 | 412 | 463 |
|--|----------|-----|-----|-----|-----|-----|-----|-----|
| alto haut upper unit alto alto | 2p | | • | • | • | | | |
| | 3p | | | • | • | • | | |
| | 4p | | | | • | • | • | |
| | 5p | | | | | • | • | • |
| | 6p | | | | | | •* | •* |
| | 7p | | | | | | | •* |
| | 8p | | | | | | | •* |
| baixo bas lower unit bajo basso | 2p | | • | • | • | | | |
| | 3p | | | • | • | • | | |
| | 4p | | | | • | • | • | |
| alto haut upper unit alto alto | | • | • | • | • | • | • | • |
| | | | | | | | | |
| baixo bas lower unit bajo basso | | • | • | • | • | • | • | • |
| | | | | | | | | |
| interior intérieur interior interior interno | 45° | | | | | | | |
| | 45°longo | | | | | | | |
| exterior extérieur exterior exterior esterno | 90° | | | | | | | |
| | 90°longo | | | | | | | |
| redondo arrondi round curvo rotondo | 90°xtra | | | | | | | |
| | | | | | | | | |
| redondo arrondi round curvo rotondo | | • | • | • | • | • | • | • |
| | | | | | | | | |

* duas unidades condensadoras
deux groupes compresseurs
two condensing units
dos unidades condensadoras
due gruppi compressorii

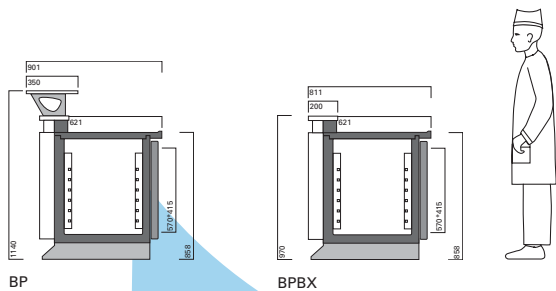
dados técnicos

données techniques | technical data
datos técnicos | dati tecnici

| | BP NEUTROS | | | | | | | | BP REFRIGERADOS | | | | | | | |
|---|------------|-----------------|------------------|------------------|------------------|------------------|------------------|------------------|------------------|------------------|------------------|------------------|------------------|------------------|------------------|--|
| | 51 | 103 | 154 | 206 | 257 | 309 | 412 | 463 | 154 | 206 | 257 | 309 | 412 | 463 | | |
| dimensão sem laterais longueur sans joues length without ends ancho sin laterales lunghezza senza spalla | mm | 515 | 1030 | 1545 | 2060 | 2575 | 3090 | 4120 | 4635 | 1545 | 2060 | 2575 | 3090 | 4120 | 4635 | |
| espessura do lateral épaisseur de la joue side panel thickness gossor del lateral spessore di spalla | mm | 19 | 19 | 19 | 19 | 19 | 19 | 19 | 19 | 19 | 19 | 19 | 19 | 19 | 19 | |
| potência eléctrica (máx.) puissance électrique electric output potencia eléctrica potenza elettrica | W | 12 | 60 | 72 | 120 | 92 | 144 | 200 | 212 | 486 | 534 | 597 | 596 | 796 | 1131 | |
| potência frigorífica (1) puissance frigorifique refrigerating power potencia frigorífica potenza frigorifera | W | | | | | | | | | 511 | 709 | 709 | 709 | 1022 | 1220 | |
| temperatura de funcionamento (2) temp. de fonctionnement working temperature temp. de funcionamiento temp. de esercizio | °C | | | | | | | | | 2-5 | 2-5 | 2-5 | 2-5 | 2-5 | 2-5 | |
| peso do aparelho poids net net weight peso del equipo peso netto | kg | 85* 60** | 90* 65** | 98* 73** | 105* 80** | 122* 97** | 190* 144** | 230* 178** | 240* 188** | 130* 100** | 177* 147** | 199* 169** | 233* 189** | 275* 215** | 340* 265** | |
| peso bruto poids brut gross weight peso bruto peso lordo | kg | 125* 100** | 131* 106** | 138* 113** | 145* 120** | 203* 178** | 244* 204** | 310* 260** | 320* 270** | 165* 135** | 228* 198** | 265* 235** | 287* 257** | 355* 325** | 468* 438** | |
| dimensões embalagem dimensions d'emballage crating dimensions dimensiones del embalaje dimensioni imballaggio | cm | 67x105 x129* | 118x105 x129* | 170x105 x129* | 221x105 x129* | 273x105 x129* | 324x105 x129* | 427x105 x129* | 479x105 x129* | 170x105 x129* | 221x105 x129* | 273x105 x129* | 324x105 x129* | 427x105 x129* | 479x105 x129* | |

(1) T. evap. = -10°C T. cond = +45°C
(2) Temp. Amb. = 25°C H.R. = 60%
230-50Hz

* BP
** BPBX



BP

BPBX

As características técnicas e a aparência dos produtos podem ser alteradas sem aviso prévio devido à política de desenvolvimento e melhoria da JORDAO COOLING SYSTEMS*.

Em alguns casos, a reprodução fotográfica dos tons e cores pode não ser fiel à realidade. Algumas imagens podem mostrar itens opcionais.

Les Produits pourraient subir des modifications sans préavis, en raisons du fait que la politique de recherche JORDAO COOLING SYSTEMS* permet d'apporter constamment des améliorations à son produit.

Dans certains cas, la reproduction des tons peut ne pas correspondre à la réalité. Quelques images peut montrer des options et des extra.

Due to JORDAO COOLING SYSTEMS* commitment to continuous improvement appearance and specifications are subject to change without prior notice. In some cases, the original tones may vary from those reproduced in the photographs.

Pictures may show items, which are optional extras.

Las características técnicas y apariencia de los productos pueden ser alteradas sin previo aviso debido a la política de desarrollo y mejora de JORDAO COOLING SYSTEMS*.

En algunos casos, la reproducción fotográfica de los tonos y colores puede no ser fiel a la realidad. Algunas imágenes pueden mostrar extras.

In conseguenza dell'impegno che la JORDAO COOLING SYSTEMS* mette nella ricerca di un continuo perfezionamento, l'aspetto e le caratteristiche dei suoi prodotti possono essere soggetti a cambiamenti senza alcun preavviso.

In alcuni casi, la tonalità originale potrebbe variare da quella proposta nelle fotografie. Le fotografie potrebbero presentare articoli di tipo opzionale.

